

# ABBYY<sup>®</sup> Screenshot Reader

Kasutamise Õppimiseks

Käesolevas dokumendis esitatud teavet võidakse ette teatamata muuta ning ABBYY ei võta seoses sellega endale mingeid kohustusi.

Dokumendis kirjeldatud tarkvara pakutakse litsentsilepingu alusel. Tarkvara võib kasutada ja kopeerida ainult vastavalt litsentsilepingu tingimustele. Tarkvara mis tahes meediumile kopeerimine, kui see ei ole just litsentsilepinguga või mitteavalikustamise lepetega lubatud, tähendab Venemaa föderatsiooni tarkvara ja andmebaaside kaitse seaduse ja rahvusvahelise õiguse rikkumist.

Ühtki selle dokumendi osa ei tohi ABBYY selgesõnalise kirjaliku loata mis tahes eesmärgil reprodutseerida ega edastada mis tahes vormis ega vahenditega, ei elektroonselt ega muul viisil.

© ABBYY Production LLC, 2013. Kõik õigused on reserveeritud.

ABBYY, ABBYY logo, ABBYY FineReader ja ADRT on registreeritud kaubamärgid või ettevõtte ABBYY Software Ltd. kaubamärgid.

Fondid Newton, Pragmatica, Courier © 2001 ParaType, Inc.

Font OCR-v-GOST © 2003 ParaType, Inc.

© 2002–2008 Intel Corporation.

© 2010 Microsoft Corporation. Kõik õigused on reserveeritud.

Microsoft, Outlook, Excel, PowerPoint, Windows Vista ja Windows on registreeritud kaubamärgid või ettevõtte Microsoft Corporation USAs ja/või teistes riikides registreeritud kaubamärgid.

© 1991–2008 Unicode, Inc. Kõik õigused on reserveeritud.

JasPer License Version 2.0:

© 2001-2006 Michael David Adams

© 1999-2000 Image Power, Inc.

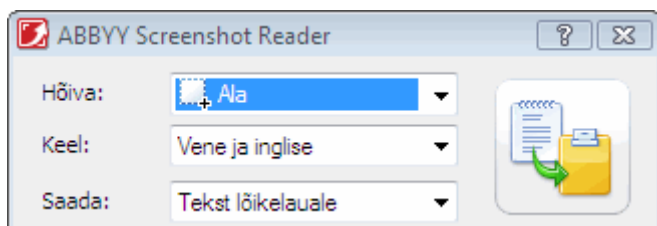
© 1999-2000 The University of British Columbia

Kõik teised kaubamärgid kuuluvad nende vastavatele omanikele.

# Ekraanipildi salvestamine ja teksti tuvastamine

ABBYY Screenshot Reader on võimeline salvestama arvuti ekraani valitud aladest ekraanipilte, kopeerima neid lõikelauale või saatma neid ABBYY FineReaderisse.

Kui käivitad ABBYY Screenshot Readeri, kuvatakse ekraanil **ABBYY Screenshot Readeri aken**.



**ABBYY Screenshot Readeri** aken sisaldab tööriistu arvuti ekraanipildilt teksti ja tabelite tuvastamiseks, valitud alast ekraanipildi loomiseks ja rakenduse seadistamiseks.

## Ekraanipildi salvestamine või tekstifragmendi tuvastamine:

1. Vali loendist **Ekraanipilt** programmis **ABBYY Screenshot Reader** soovitud ekraanihõivemeetod:
  - **Ala**  
salvestab sinu valitud ala.
  - **Aken**  
salvestab osa ekraanipildist (nt akna, akna fragmendi, tööriistariba vms).
  - **Ekraan**  
salvestab kogu ekraanipildi.
  - **Viivitusega ekraan**  
salvestab kogu ekraanipildi 5-sekundilise viivitusega.
2. Vali loendist **Keel** soovitud tuvastuskeel
3. Vali loendist **Saada** soovitud sihttrakendus, kuhu tuvastatud tekst või ekraanipilt saata

Valitud teksti või ekraanipilti saab saata järgmistesse kohtadesse:

- lõikelauale (Tekst lõikelauale, Tabel lõikelauale või Kujutis lõikelauale)
- uude dokumenti (Tekst Microsoft Word<sup>[1]</sup> või Tabel Microsoft Excel<sup>[2]</sup>)
- failiks (Teks faili, Tabel faili või Kujutis faili). Sisesta dialoogiboksis **Salvesta kui** faili nimi ja vali vorming.

- programmi ABBYY FineReader 11 (Kujutis ABBYY FineReader<sup>[3]</sup>). Vali see üksus, kui salvestatav ala sisaldab nii teksti kui pilte.
- \*.bmp failiks ja meili manusesse (Kujutis meili).

### Tähtis!

See üksus nõuab järgmist:

[1] Microsoft Word

[2] Microsoft Excel

[3] ABBYY FineReader 11

peab olema sinu masinasse installitud.




#### 4. Klõpsa

Olenevalt üksusest, mille valisid loendist **Ekraanipilt**, luuakse ekraanipilt automaatselt või kuvatakse hõivamistööriist, mis võimaldab valida soovitud ala:

- Suvandi **Ala** valimisel valitakse ekraanil ala.

Vajadusel kohanda ala asukohta ja raame ning klõpsa ikooni **Hõiva**.

Ala raamide kohandamiseks osuta hiirekursoriga raamile ja lohista seda vasakut hiireklahvi all hoides. Ala liigutamiseks vali see ja liiguta seda vasakut hiireklahvi all hoides.

- Kui valitud on **Aken**, saab kursori kujutiseks .

Suuna hiirekursor soovitud alale ning pärast värvilise raami kuvamist klõpsa vasakut hiireklahvi.

- Kui valitud on **Ekraan** või **Viivitusega ekraan**, salvestatakse ekraanipilt automaatselt.

### Märkus.

1. Ekraanipildi salvestamise tühistamiseks vajuta **ESC**-klahvi või paremat hiireklahvi.
2. Tuvastamise tühistamiseks klõpsa nuppu **Peata** või vajuta **ESC**-klahvi.

# Lisasuvandid

Lisasuvandite valimiseks paremklõpsa tegumiribal olevat ABBYY Screenshot Readeri ikooni ja vali määrang **Suvandid**. Saadaval on järgmised suvandid:

- **Alati ülal**

Hoiab **ABBYY Screenshot Readeri** tööriistariba teiste akende peal, kui erinevate rakenduste vahel ümber lülitud.

- **Käivita süsteemi käivitamisel**

Käivitab ABBYY Screenshot Readeri iga kord, kui käivitad arvuti.

- **Luba helid**

Esitab heliteate, kui ABBYY Screenshot Reader kopeerib osa ekraanipildist lõikelauale.

# Näpunäited

## 1. Töötan erinevates keeltes kirjutatud tekstidega

Vali tekstifragment, mis on kirjutatud ainult ühes keeles. Enne tuvastamisprotseduuri käivitamist, veendu, et ripploendis **Keel** valitud keel on sama, mis teksti keel. Vali vajadusel teine tuvastuskeel.

## 2. Ma ei leia loendist vajalikku keelt

Vali **ABBYY Screenshot Readeri** aknas ripploendist **Keel** üksus (**Vali veel keeli...**).

Kui sa ei leia saadaolevate keelte loendist vajalikku keelt:

- a. Rakendus ei toeta seda keelt. Täieliku loendi toetatud keeltest leiad aadressilt <http://www.abbyy.com>. Toetatud keelte loend võib programmi erinevate versioonide puhul erineda.
- b. Keel võib kohandatud installimise puhul olla keelatud:
  1. Klõpsa Windowsi tegumiribal nuppu **Start** ja vali seejärel **Seaded>Juhtpaneel**.
  2. Topeltklõpsa ikooni **Programmide lisamine või eemaldamine**.
  3. Vali installitud programmide loendist **ABBYY FineReader 11** ja klõpsa käsku **Muuda**.
  4. Vali dialoogiboksis **Kohandatud install** soovitud keel.
  5. Järgi installiprogrammi juhiseid.

## 3. Valitud ala sisaldab nii pilte kui teksti

Vali **ABBYY Screenshot Readeri** tööriistaribal üksus **Kujutis ABBYY FineReader\***. Valitud ala kujutis lisatakse ABBYY FineReaderi tööde hulka. Kui ABBYY FineReader töötab arvutis, lisatakse kujutis praeguste tööde hulka. Teistel juhtudel luuakse uus töö ning kujutis lisatakse selle juurde.

**\*Tähtis!**

See üksus nõuab, et arvutisse oleks installitud **ABBYY FineReader 11**.